

HANDELSLAPPEN

**- et kompetansebevis
som åpner dører inn
til arbeidslivet**



«Handelslappen» skal få flere ut i jobb: – Det viktigste er å tørre



MÅLET ER JOBB: Kateryna Tkachenko fra Ukraina har jobbet to dager i uka på Kiwi Laskentunet. Prosjektet «Handelslappen», som hun er en del av, skal inkludere flyktninger. Opplæringen består av praksis ute i dagligvaren i tillegg til norskundervisning. Brahian Mosquera fra Colombia er mentoren hennes. De har det gøy på jobb. – Vi snakker om norsken underveis og spøker mye, sier han. FOTO: Vibeke Bjerkaas

VIRKE

GG



KIWI
PRISLÅS
SUNNERE VARER

Sunnhet
til folket!

Kiwi
Kjøretøymat
KJØNETØYMAT
BIOLOGISK

PRISLÅS
10⁴⁰



mat

Majones

Ost

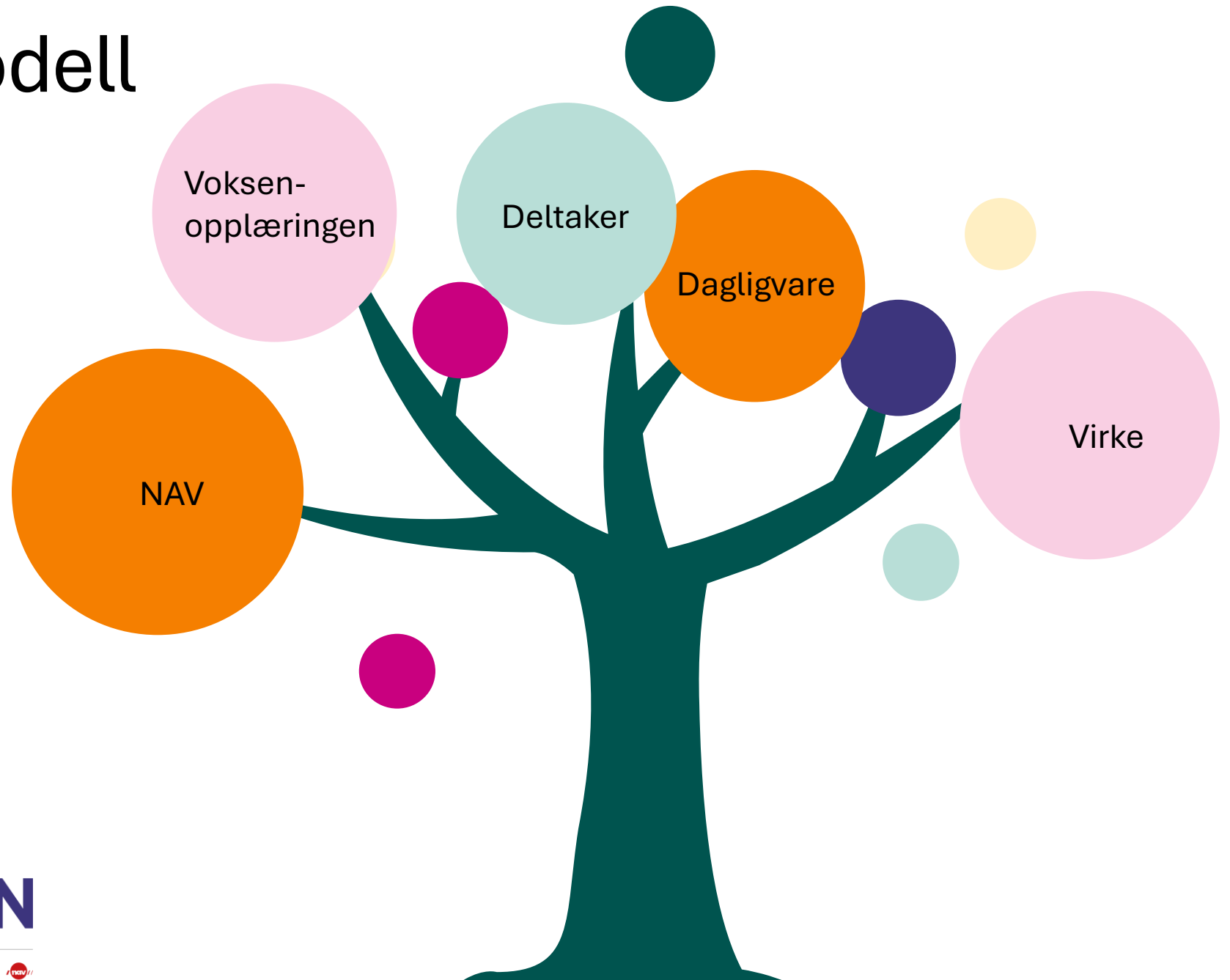


Samarbeidsmodell

Nøkkelen til et vellykket prosjekt er tett samarbeid mellom partene

- og at alle opplever verdi i prosjektet

HANDELSLAPPEN



Virke er hovedorganisasjonen for handels- og tjenestenæringene



Virke representerer handels- og tjenestenæringene

25 000+ medlemmer

300 000+ arbeidstakere

Noen utvalgte bransjer:



Teknologi



Kultur



Frivillighet



Servicehandel



Byggevarer



Service



Aktiv helse



Ideell



Handel



Reiseliv



Rådgivning



Utdanning

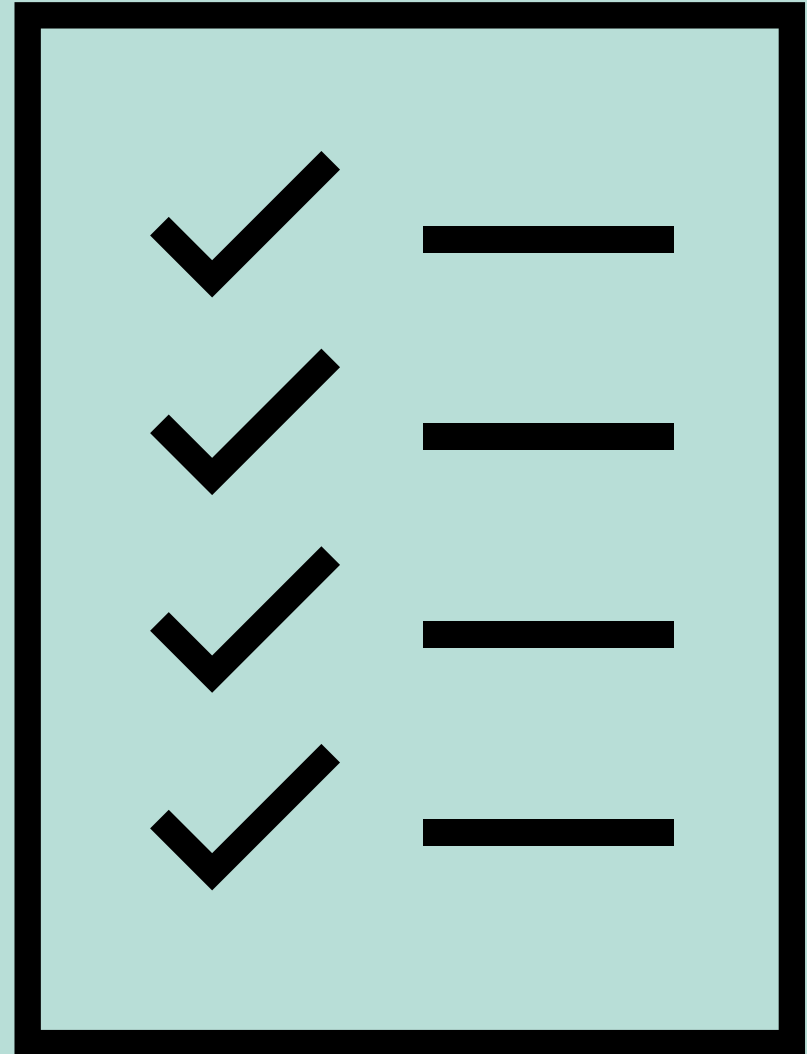


Dagligvare

...og mange fler

Budskap fra arbeidsgiver

- Gode muligheter for jobb i våre bransjer
- Arbeidsgiverne ønsker å inkludere
- Det er en del utfordringer



Hva skiller Handeslappen fra andre bransjekurs?



Bransjen tok kontakt med kommunene

Bransjen har selv utarbeidet materialet
(Balansekunstmodellen)

Kompetansebevis som skal godkjennes og anerkjennes av
bransjen

Skape forankring og begeistring

Interkommunalt samarbeid

Kursmodell



Tidslinje

Informasjonsmøte og intervju (NAV og VO)

Forkurs 2-3 uker (VO)

Hovedkurs med praksis 15-20 uker (VO)

Vurdering bestått – ikke bestått «Handelslappen» (VO og butikk)

Jobbfokus (NAV)



E-læringsverk

Modul 1 - Deg som medarbeider (4 Kurs)



Vi starter modul 1 🗘
9 deltakere • 2 leksjoner



Deg som medarbeider
4 deltakere • 4 leksjoner



Din første arbeidsdag
4 deltakere • 3 leksjoner



Til arbeidstrening ➡
3 deltakere • 1 leksjon

Modul 2 - Din nye rolle som butikkmedarbeider (4 Kurs)



Vi starter modul 2 🗘
4 deltakere • 2 leksjoner



Deg som butikkmedarbeider
2 deltakere • 2 leksjoner



Rutiner og regler på arbeidsplassen
2 deltakere • 5 leksjoner



Til arbeidstrening ➡
2 deltakere • 1 leksjon

Modul 3 - Kundeservice og kunderelasjoner 🗘 (4 Kurs)



Vi starter modul 3 🗘
4 deltakere • 1 leksjon



God kundeservice
2 deltakere • 2 leksjoner



Gode kunderelasjoner
3 deltakere • 2 leksjoner



Til arbeidstrening ➡
2 deltakere • 1 leksjon

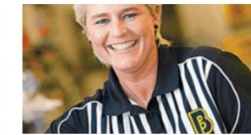
Modul 4 - Tidsstyring (3 Kurs)



Vi starter modul 4 🗘
1 deltaker • 1 leksjon



Bruk tiden smart
1 deltaker • 2 leksjoner



Til arbeidstrening ➡
1 deltaker • 1 leksjon

Modul 5 - Nøyaktighet og overblikk 🗘 (3 Kurs)



Vi starter modul 5 🗘
1 deltaker • 1 leksjon



Nøyaktighet og overblikk 🗘
1 deltaker • 2 leksjoner



Til arbeidstrening ➡
2 deltakere • 1 leksjon

Modul 6 - Selvledelse (3 Kurs)



Vi starter modul 6 🗘
1 deltaker • 1 leksjon



Selvstendighet og selvledelse
1 deltaker • 2 leksjoner



Til arbeidstrening ➡
1 deltaker • 1 leksjon

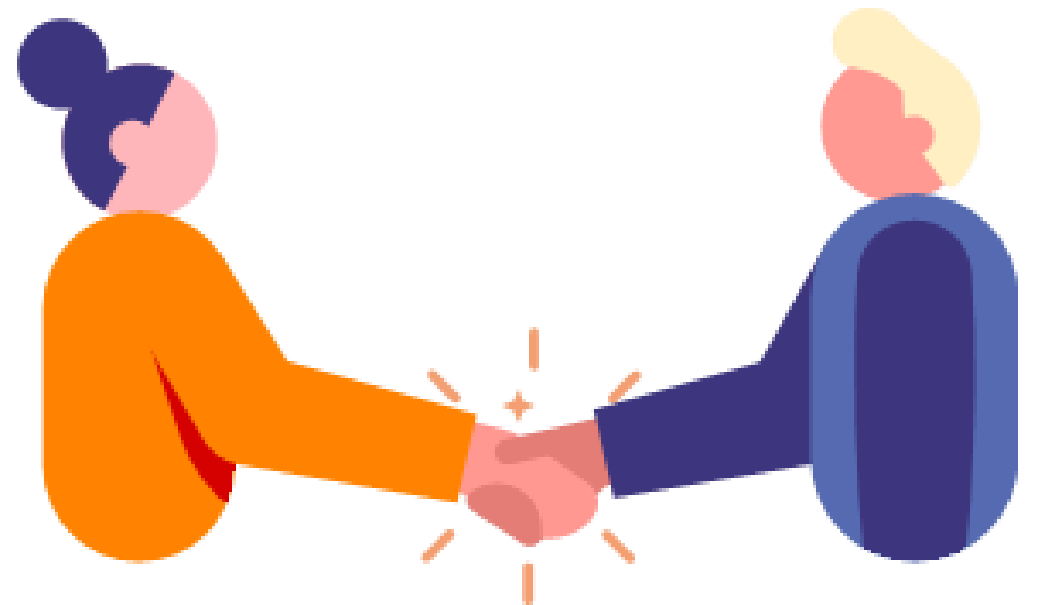
Oppfølging av deltaker

- Følges opp av programrådgiver/jobbspesialist (NAV) og lærer (VO)
- Individuell tilpasninger
- Tett dialog med mentor
- Har med seg praksisoppgaver fra klasserommet til butikken – og tilbake
- Supported Employment



Oppfølging av arbeidsgiver

- På lag med arbeidsgiver: være tett på uten å mase
- Matche rett deltaker i rett butikk
- Utarbeider eget materiell til arbeidsgiver
- Mentorrollen er viktig!



Vurdering




HANDELSLAPPEN

**KOMPETANSEBEVIS
tildelt**

Navn / Fødselsdato

for gjennomført og bestått deltakelse i Handelslappen

Dato _____

Signatur,
opplæringsansvarlig _____

Signatur,
arbeidsgiver _____

KIWI mini pris **coop** **BUNNPRIS**


**HANDELSLAPPEN
VURDERING**

Gir tilbakemeldinger på en tydelig og positiv måte

Ja
Med veiledning
Nei

Ber om hjelp fra kollegaer når det trengs

Ja
Med veiledning
Nei

Snakker med kunder på en respektfull og passende måte

Ja
Med veiledning
Nei

Tar kontakt med kunder for å hjelpe

Ja
Med veiledning
Nei

Har tilstrekkelig norskerfardigheter for å gjøre seg forstått og forstå

Ja
Med veiledning
Nei

Bidrar til et godt arbeidsmiljø

Ja
Med veiledning
Nei

KIWI mini pris **coop** **BUNNPRIS**

Praktiske tips fra oss til dere



Utfordringer

- Mange samarbeidspartnere
- Utvikle læringsmaterieell og tilpasse e-læringsverket
- Deltakere med lavt språknivå
- Travle butikker
- Finne gode mentorer
- Rekruttering av nok deltakere og butikker

Løsninger

- 2 ukentlige møter på Teams
- Samarbeid Voksenopplæring og Virke
- Tilpasse materieell, KI, språkstøtte
- Fleksibilitet
- Informasjon og guide
- Relasjon og informasjon

Hvordan har det gått så lang?



- 1. kull har gjennomført kurset
- Fornøyde butikker som har fått motiverte deltakere
- Godt samarbeid og konstruktiv erfaringsutveksling

- Les mer og følg oss på:

www.handelslappen.no

guro.berge.westgaard@nav.no

helene.ytteborg@virke.no

ingvild.andersen@virke.no

monica.krekenrandsted@larvik.kommune.no



ENCHILADA

JALAPEÑOS

X EXTRA

ORTILLA CHEESE