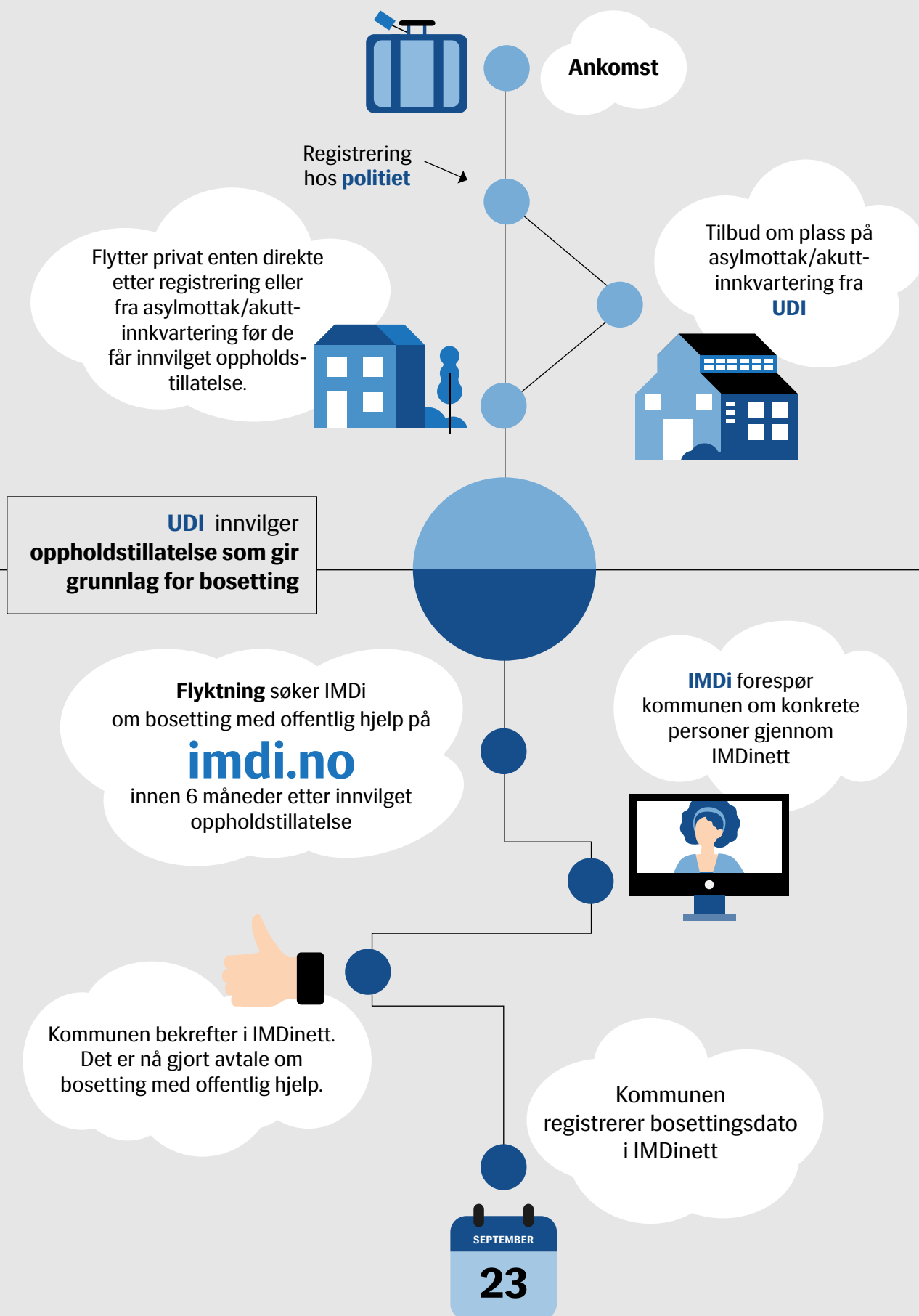


Bosetting av privatboende:



Begreper:

Bosetting med offentlig hjelp betyr at det er gjort en avtale mellom kommune og IMDi om bosetting. Dette gir muligheter til introduksjonsprogram med stønad og eventuelt annen økonomisk bistand for flyktningen. Er flyktningen økonomisk selvhjulpen, står flyktningen i utgangspunktet fritt til å bosette seg hvor som helst i landet.

For at personen skal kunne bosettes med offentlig hjelp, må man ha flyttet fra asylmottak/akuttinnkvartering før de får innvilget opphold. For at en privatboende skal kunne bosettes med offentlig hjelp, må personen søke til IMDi innen 6 måneder etter innvilget oppholdstillatelse.